

La toile sans fil sur le campus



WiFi Bordeaux 2

"Ma 1^{re} connexion"
Guide de l'utilisateur

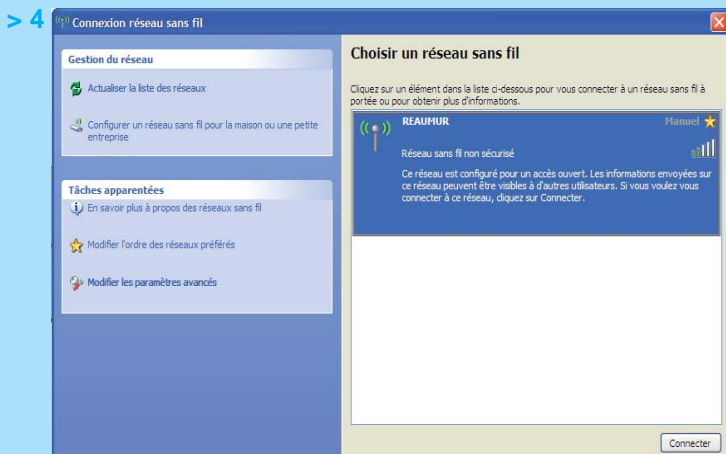
www.u-bordeaux2.fr/wifi



Etape 1

connectez-vous au réseau sans fil

1. Activez votre compte de courrier électronique sur <http://www.etud.u-bordeaux2.fr/> si vous ne l'avez pas déjà fait.
2. Vérifiez que l'antenne WiFi et la carte WiFi de votre portable sont en fonction.
3. Si vos réseaux WiFi sont gérés par Windows : **ouvrez vos "Connexions sans fil" > Paramètres >> Connexions réseau**).
Sinon reportez-vous aux instructions du constructeur de votre portable.
4. **Sélectionnez le réseau "REAUMUR" > cliquez sur "Connecter"**



5. Attendez que la connexion soit établie et fermez le panneau.
Une icône "Réseau sans fil" apparaît dans votre barre des tâches.

Etape 2

Paramétrez votre navigateur

Cette étape ne sera plus utile lors de vos prochaines connexions

6. Lancez votre navigateur.

Ouvrez le **menu Outils**

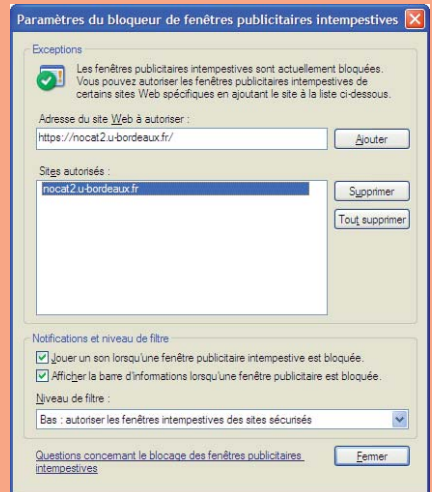
> **Blockeur de fenêtres publicitaires intempêtes** >> **Paramètres** du bloqueur de fenêtres intempêtes
Autorisez l'ouverture des fenêtres intempêtes (pop-ups) pour le site *nocat2.u-bordeaux.fr*

7. Saisissez l'adresse du site que vous désirez consulter.

La page *http://nocat2.u-bordeaux.fr* s'affiche.

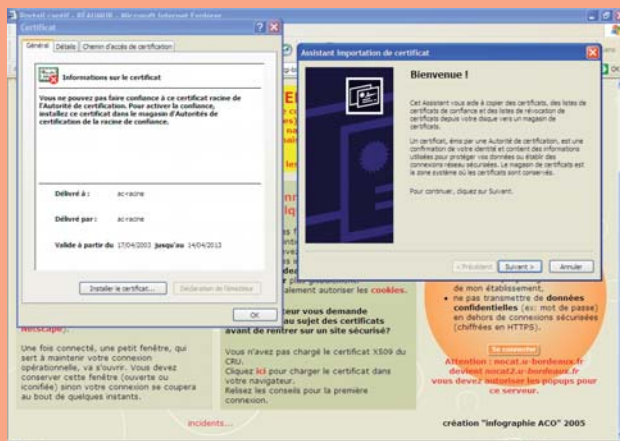
NB une alerte de sécurité concernant la validité du Certificat du site peut s'afficher : dans ce cas cliquez "Oui" pour continuer

> 6



8. Cliquez sur le lien indiqué sur la page web pour charger le certificat. Choisissez "Ouvrir", puis "Installer le certificat". Suivez les instructions sans changer les options et confirmez lors de l'avertissement de sécurité.

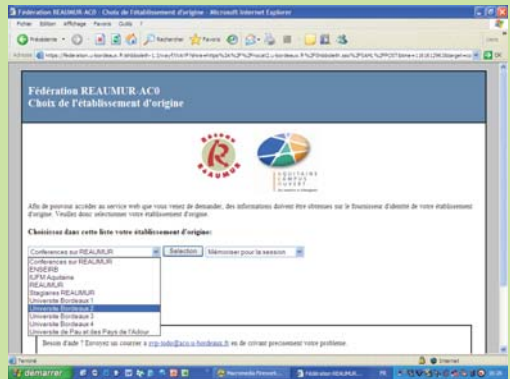
> 7 et 8



Etape 3

Accédez au réseau

9. Vous êtes redirigés vers le site > 9 Fédération REAUMUR-ACO. Choisissez **Université Bordeaux 2** dans la liste déroulante et **validez votre sélection**.
10. Vous êtes redirigé vers le service d'authentification de Bordeaux 2. Vos identifiants sont ceux qui vous permettent d'accéder à votre courrier électronique (cf. point 1)
11. Une fois authentifié, un message de bienvenue s'affiche et une petite fenêtre apparaît. Vous devez la conserver ouverte durant toute votre connexion.
12. Le site que vous avez demandé (cf. point 7) s'affiche.
13. Une fois votre travail/surf terminé, fermez toutes les fenêtres de votre navigateur afin de clore votre session.



> 10



> 11

